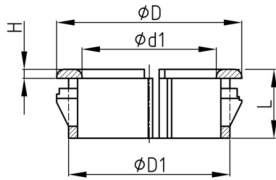


### Product Group HOT

Cable ducts, lateral open, made of polyamide 6.6

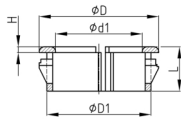


#### Standard Colours

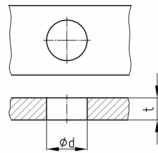
- black

#### Material

- Polyamide 6.6 (PA 6.6)



Blech, Platte / Sheet, Panel



#### Product information

- Assembly in borings with pre-routed cables
- Assembly of cables with pre-assembled plugs
- Simple, fast and sure
- Free of halogen
- UL and CSA certified (USA)
- 105 °C Max. permissible operating temperature
- Burning behaviour: UL 94V-2

Order Number	d	d1	D	D1	H	L	t max.
	mm	mm	mm	mm	mm	mm	mm
HOT 2865	9,5	6,7	10,7	9,5	1,1	10,3	3,2
HOT 2867	11,1	7,9	12,3	11,3	1,6	10,3	3,2
HOT 2871	12,7	7,9	14,3	12,5	1,6	10,3	3,2
HOT 2869	14,3	9,9	16,3	14	1,6	10,3	3,2
HOT 2872	15,9	11,5	17,5	15,6	1,6	10,3	3,2
HOT 2873	19	13,9	20,2	18,7	1,6	10,3	3,2
HOT 2874	22,2	17,1	23,4	22	1,6	10,3	3,2
HOT 2878	25,4	20,2	27	23,8	1,6	10,3	3,2
HOT 2879	27,8	22	28,6	27	1,6	10,3	3,2
HOT 2881	31,8	26,6	34,1	31,3	1,6	10,3	3,2
HOT 2882	34,9	29,8	37,3	34,6	1,6	10,3	3,2
HOT 2883	38,1	31,7	40,1	38,1	2	10,7	3,2