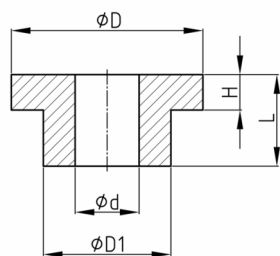


### Product Group LTI

Insulating bushings made of polyamide

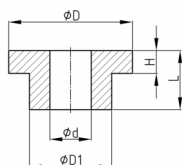


#### Standard Colours

- uncoloured

#### Material

- Polyamide (PA)



Order Number	d	D	D1	H	L
	mm	mm	mm	mm	mm
LTI 88061702	2,1	5,2	2,9	1	3
LTI 88061703	1,6	6,3	2,9	1	3
LTI 88061704	2,1	6,3	2,9	0,8	2
LTI 88061705	1,6	5,2	3,2	1	3
LTI 88061706	2,1	5,2	3,2	1	3
LTI 88061707	2,4	5,2	3,2	1	3
LTI 88061708	1,6	6	3,3	1	3
LTI 88061709	2,1	6	3,3	1	2,5
LTI 88061710	2,1	6	3,3	1	3
LTI 88061711	2,4	6	3,3	1	3
LTI 88061712	2,6	6	3,3	1	3
LTI 88061713	1,6	5,1	3,5	0,8	2
LTI 88061714	2,1	5,1	3,5	0,8	2
LTI 88061715	2,4	5,1	3,5	0,8	2
LTI 88061716	2,6	5,1	3,5	0,8	2
LTI 88061717	2,8	5,1	3,5	0,8	2
LTI 88061718	2,1	6,1	3,5	0,8	2
LTI 88061719	2,4	6,1	3,5	0,8	2
LTI 88061720	2,6	6,1	3,5	0,8	2
LTI 88061721	2,8	6,1	3,5	0,8	2
LTI 88061722	2,1	6,1	3,8	0,8	2
LTI 88061723	2,4	6,1	3,8	0,8	2
LTI 88061724	2,6	6,1	3,8	0,8	2
LTI 88061725	2,8	6,1	3,8	0,8	2
LTI 88061726	3,1	6,1	3,8	0,8	2



# Walter Bethke GmbH & Co. KG

Technische Kunststoff - und Hybridprodukte

Order Number	d	D	D1	H	L
	mm	mm	mm	mm	mm
LTI 88061727	2,1	10	3,9	1,3	3
LTI 88061728	2,4	10	3,9	1,3	3
LTI 88061729	2,6	10	3,9	1,3	3
LTI 88061730	2,8	10	3,9	1,3	3
LTI 88061731	3,1	10	3,9	1,3	3
LTI 88061732	2,1	6,2	4	1,3	3
LTI 88061733	2,4	6,2	4	1,3	3
LTI 88061734	2,6	6,2	4	1,3	3
LTI 88061735	3,1	6,2	4	1,3	3
LTI 88061736	2,1	7,4	4,3	1,3	3
LTI 88061737	2,4	7,4	4,3	1,3	3
LTI 88061738	2,6	7,4	4,3	1,3	3
LTI 88061739	2,8	7,4	4,3	1,3	3
LTI 88061740	3,1	7,4	4,3	1,3	3
LTI 88061741	3,6	7,4	4,3	1,3	3
LTI 88061742	2,1	7,9	4,7	1,3	3
LTI 88061743	2,4	7,9	4,7	1,3	3
LTI 88061744	2,6	7,9	4,7	1,3	3
LTI 88061745	2,8	7,9	4,7	1,3	3
LTI 88061746	3,1	7,9	4,7	1,3	3
LTI 88061747	3,6	7,9	4,7	1,3	3
LTI 88061748	2,1	10	4,9	1,3	3
LTI 88061749	2,4	10	4,9	1,3	3
LTI 88061750	2,6	10	4,9	1,3	3
LTI 88061751	2,8	10	4,9	1,3	3
LTI 88061752	3,1	10	4,9	1,3	3
LTI 88061753	3,6	10	4,9	1,3	3
LTI 88061754	4,2	10	4,9	1,3	3
LTI 88061755	2,1	10	5,5	1,3	3
LTI 88061756	2,4	10	5,5	1,3	3
LTI 88061757	2,6	10	5,5	1,3	3
LTI 88061758	2,8	10	5,5	1,3	3
LTI 88061759	3,1	10	5,5	1,3	3
LTI 88061760	3,6	10	5,5	1,3	3
LTI 88061761	4,2	10	5,5	1,3	3
LTI 88061762	2,1	10	5,9	1,3	3
LTI 88061763	2,4	10	5,9	1,3	3
LTI 88061764	2,6	10	5,9	1,3	3
LTI 88061765	2,8	10	5,9	1,3	3
LTI 88061766	3,1	10	5,9	1,3	3
LTI 88061767	3,6	10	5,9	1,3	3
LTI 88061768	4,2	10	5,9	1,3	3
LTI 88061769	5,2	10	5,9	1,3	3
LTI 88061770	3,1	8,2	6	1,3	3
LTI 88061771	3,6	8,2	6	1,3	3
LTI 88061772	4,2	8,2	6	1,3	3
LTI 88061773	5,2	8,2	6	1,3	3



# Walter Bethke GmbH & Co. KG

Technische Kunststoff - und Hybridprodukte

Order Number	d	D	D1	H	L
	mm	mm	mm	mm	mm
LTI 88061774	3,1	9,5	6,3	1,3	3
LTI 88061775	3,6	9,5	6,3	1,3	3
LTI 88061776	4,2	9,5	6,3	1,3	3
LTI 88061777	5,2	9,5	6,3	1,3	3
LTI 88061778	3,1	13	6,3	1,3	3
LTI 88061779	3,6	13	6,3	1,3	3
LTI 88061780	4,2	13	6,3	1,3	3
LTI 88061781	5,2	13	6,3	1,3	3
LTI 88061801	5,1	15	6	3,2	9,4
LTI 88061802	3,1	15	6,9	1,5	3,5
LTI 88061803	3,6	15	6,9	1,5	3,5
LTI 88061804	4,2	15	6,9	1,5	3,5
LTI 88061805	5,2	15	6,9	1,5	3,5
LTI 88061806	6,2	15	6,9	1,5	3,5
LTI 88061807	3,1	15	7,9	1,5	3,5
LTI 88061808	3,6	15	7,9	1,5	3,5
LTI 88061809	4,2	15	7,9	1,5	3,5
LTI 88061810	5,2	15	7,9	1,5	3,5
LTI 88061811	6,2	15	7,9	1,5	3,5
LTI 88061812	3,1	15	8,9	1,5	3,5
LTI 88061813	3,6	15	8,9	1,5	3,5
LTI 88061814	4,2	15	8,9	1,5	3,5
LTI 88061815	5,2	15	8,9	1,5	3,5
LTI 88061816	6,2	15	8,9	1,5	3,5
LTI 88061817	8,2	15	8,9	1,5	3,5
LTI 88061818	3,1	15	9,9	1,5	3,5
LTI 88061819	3,6	15	9,9	1,5	3,5
LTI 88061820	4,2	15	9,9	1,5	3,5
LTI 88061821	5,2	15	9,9	1,5	3,5
LTI 88061822	6,2	15	9,9	1,5	3,5
LTI 88061823	8,2	15	9,9	1,5	3,5
LTI 88061824	8,2	18	10,5	1	5
LTI 88061825	3,1	18	10,9	1,5	4
LTI 88061826	4,2	18	10,9	1,5	4
LTI 88061827	5,2	18	10,9	1,5	4
LTI 88061828	6,2	18	10,9	1,5	4
LTI 88061829	8,2	18	10,9	1,5	4
LTI 88061830	10,2	18	10,9	1,5	4
LTI 88061831	4,2	18	11,9	1,5	4
LTI 88061832	5,2	18	11,9	1,5	4
LTI 88061833	6,2	18	11,9	1,5	4
LTI 88061834	8,2	18	11,9	1,5	4
LTI 88061835	10,2	18	11,9	1,5	4
LTI 88061836	10,2	21	12,5	1	5
LTI 88061837	10,2	19	12,9	1,5	4
LTI 88061838	12,2	25	13,8	2	4
LTI 88061839	12,2	25	14,8	2	4



# Walter Bethke GmbH & Co. KG

Technische Kunststoff - und Hybridprodukte

Order Number	d	D	D1	H	L
	mm	mm	mm	mm	mm
LTI 88061840	12,2	25	15	1	5
LTI 88061841	12,2	25	15,8	2	4
LTI 88061842	14,2	25	15,8	2	4
LTI 88061843	12,2	25	17,8	2	4
LTI 88061844	14,2	25	17,8	2	4
LTI 88061845	16,2	25	17,8	2	4
LTI 88061846	16,2	23	19	1	25
LTI 88061847	3,6	18	10,9	1,5	4