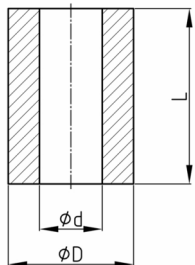


Product Group BD/BRD/PD

Polyamide washers and spacers (D = 5 - 50 mm, d = 2,5 - 25,2 mm, L = 0,5-30 mm)

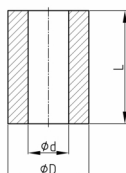


Standard Colours

- uncoloured

Material

- Polyamide (PA)



| Order Number | d mm | D mm | L mm | M |
|--------------|---------|---------|---------|------|
| PD 03-2-2 | 2,5 | 8 | 1 | M2,5 |
| PD 41-2,5-1 | 2,7 | 5 | 0,5 | M2,5 |
| PD 41-2,5 | 2,7 | 5 | 1 | M2,5 |
| PD 31-2,5 | 2,7 | 5 | 1,5 | M2,5 |
| PD 03-2,5-1 | 2,7 | 6,5 | 0,5 | M2,5 |
| PD 03-2,5 | 2,7 | 6,8 | 1,1 | M2,5 |
| PD 31-3 | 3,2 | 5,5 | 2 | M3 |
| PD 41-3-1 | 3,2 | 6 | 0,5 | M3 |
| PD 41-3 | 3,2 | 6 | 1 | M3 |
| PD 03-3-5 | 3,2 | 7 | 0,5 | M3 |
| PD 03-3 | 3,2 | 7 | 1,4 | M3 |
| PD 32-3-1 | 3,2 | 9 | 0,8 | M3 |
| PD 32-3 | 3,2 | 9 | 1,5 | M3 |
| PD 33-3 | 3,2 | 15 | 1,5 | M3 |
| PD 03-3-3 | 3,3 | 8 | 1 | M3 |
| PD 03-4-1 | 4,1 | 10 | 1 | M4 |
| PD 31-4 | 4,3 | 7 | 2 | M4 |
| PD 41-4-1 | 4,3 | 8 | 0,5 | M4 |
| PD 41-4 | 4,3 | 8 | 1 | M4 |
| PD 03-4-7 | 4,3 | 9 | 0,8 | M4 |
| PD 03-4 | 4,3 | 9 | 1,4 | M4 |
| PD 32-4-1 | 4,3 | 12 | 1 | M4 |
| PD 32-4 | 4,3 | 12 | 1,5 | M4 |
| PD 33-4 | 4,3 | 18 | 2 | M4 |
| PD 03-4-4 | 4,9 | 9,5 | 1,4 | M4 |



Walter Bethke GmbH & Co. KG

Technische Kunststoff - und Hybridprodukte

| Order Number | d | D | L | M |
|--------------|-----|------|-----|----|
| | mm | mm | mm | |
| PD 03-4-2 | 4,9 | 12,7 | 1,4 | M4 |
| PD 03-4-5 | 4,9 | 12,7 | 3,2 | M4 |
| PD 03-4-3 | 4,9 | 15,9 | 2,5 | M4 |
| PD 03-4-6 | 4,9 | 22,2 | 1 | M4 |
| PD 03-5-3 | 5,2 | 10 | 1 | M5 |
| PD 31-5 | 5,3 | 8,5 | 2,5 | M5 |
| PD 41-5 | 5,3 | 10 | 1 | M5 |
| PD 03-5 | 5,3 | 11,5 | 1,4 | M5 |
| PD 32-5 | 5,3 | 15 | 1,5 | M5 |
| BD 5-15-2 | 5,3 | 15 | 2 | M5 |
| BD 5-15-3 | 5,3 | 15 | 3 | M5 |
| BD 5-15-4 | 5,3 | 15 | 4 | M5 |
| BD 5-15-5 | 5,3 | 15 | 5 | M5 |
| BD 5-15-6 | 5,3 | 15 | 6 | M5 |
| BD 5-15-7 | 5,3 | 15 | 7 | M5 |
| BD 5-15-8 | 5,3 | 15 | 8 | M5 |
| BD 5-15-9 | 5,3 | 15 | 9 | M5 |
| BD 5-15-10 | 5,3 | 15 | 10 | M5 |
| BD 5-15-11 | 5,3 | 15 | 11 | M5 |
| BD 5-15-12 | 5,3 | 15 | 12 | M5 |
| BD 5-15-13 | 5,3 | 15 | 13 | M5 |
| BD 5-15-14 | 5,3 | 15 | 14 | M5 |
| BD 5-15-15 | 5,3 | 15 | 15 | M5 |
| BD 5-15-16 | 5,3 | 15 | 16 | M5 |
| BD 5-15-17 | 5,3 | 15 | 17 | M5 |
| BD 5-15-18 | 5,3 | 15 | 18 | M5 |
| BD 5-15-19 | 5,3 | 15 | 19 | M5 |
| BD 5-15-20 | 5,3 | 15 | 20 | M5 |
| BD 5-15-21 | 5,3 | 15 | 21 | M5 |
| BD 5-15-22 | 5,3 | 15 | 22 | M5 |
| BD 5-15-23 | 5,3 | 15 | 23 | M5 |
| BD 5-15-24 | 5,3 | 15 | 24 | M5 |
| BD 5-15-25 | 5,3 | 15 | 25 | M5 |
| BD 5-15-26 | 5,3 | 15 | 26 | M5 |
| BD 5-15-27 | 5,3 | 15 | 27 | M5 |
| BD 5-15-28 | 5,3 | 15 | 28 | M5 |
| BD 5-15-29 | 5,3 | 15 | 29 | M5 |
| BD 5-15-30 | 5,3 | 15 | 30 | M5 |
| PD 33-5 | 5,3 | 25 | 2,5 | M5 |
| PD 31-6 | 6,4 | 10 | 2,8 | M6 |
| PD 41-6 | 6,4 | 11 | 1,5 | M6 |
| PD 03-6 | 6,4 | 12 | 1,6 | M6 |
| BD 6-12-2 | 6,4 | 12,5 | 2 | M6 |
| BD 6-12-3 | 6,4 | 12,5 | 3 | M6 |
| BD 6-12-4 | 6,4 | 12,5 | 4 | M6 |
| BD 6-12-5 | 6,4 | 12,5 | 5 | M6 |
| BD 6-12-6 | 6,4 | 12,5 | 6 | M6 |



Walter Bethke GmbH & Co. KG

Technische Kunststoff - und Hybridprodukte

| Order Number | d | D | L | M |
|---------------|------|------|-----|-----|
| | mm | mm | mm | |
| BD 6-12-7 | 6,4 | 12,5 | 7 | M6 |
| BD 6-12-8 | 6,4 | 12,5 | 8 | M6 |
| BD 6-12-9 | 6,4 | 12,5 | 9 | M6 |
| BD 6-12-10 | 6,4 | 12,5 | 10 | M6 |
| BD 6-12-11 | 6,4 | 12,5 | 11 | M6 |
| BD 6-12-12 | 6,4 | 12,5 | 12 | M6 |
| BD 6-12-13 | 6,4 | 12,5 | 13 | M6 |
| BD 6-12-14 | 6,4 | 12,5 | 14 | M6 |
| BD 6-12-15 | 6,4 | 12,5 | 15 | M6 |
| BD 6-12-16 | 6,4 | 12,5 | 16 | M6 |
| BD 6-12-17 | 6,4 | 12,5 | 17 | M6 |
| BD 6-12-18 | 6,4 | 12,5 | 18 | M6 |
| BD 6-12-19 | 6,4 | 12,5 | 19 | M6 |
| BD 6-12-20 | 6,4 | 12,5 | 20 | M6 |
| BD 6-12-21 | 6,4 | 12,5 | 21 | M6 |
| BD 6-12-22 | 6,4 | 12,5 | 22 | M6 |
| BD 6-12-23 | 6,4 | 12,5 | 23 | M6 |
| BD 6-12-24 | 6,4 | 12,5 | 24 | M6 |
| BD 6-12-25 | 6,4 | 12,5 | 25 | M6 |
| BD 6-12-26 | 6,4 | 12,5 | 26 | M6 |
| BD 6-12-27 | 6,4 | 12,5 | 27 | M6 |
| BD 6-12-28 | 6,4 | 12,5 | 28 | M6 |
| BD 6-12-29 | 6,4 | 12,5 | 29 | M6 |
| BD 6-12-30 | 6,4 | 12,5 | 30 | M6 |
| BRD 6-18-1,6 | 6,4 | 18 | 1,6 | M6 |
| PD 32-6 | 6,4 | 18 | 2 | M6 |
| PD 33-6 | 6,4 | 30 | 3 | M6 |
| PD 03-6-6 | 6,5 | 14 | 1 | M6 |
| PD 03-6-8 | 6,6 | 14,3 | 1,4 | M6 |
| PD 03-8-12 | 8,1 | 14 | 1 | M8 |
| PD 31-8 | 8,4 | 13 | 2,5 | M8 |
| PD 41-8 | 8,4 | 15 | 1,5 | M8 |
| PD 03-8 | 8,4 | 17 | 2 | M8 |
| BRD 8-25-2 | 8,4 | 24 | 2 | M8 |
| PD 32-8 | 8,4 | 25 | 2,5 | M8 |
| PD 33-8 | 8,4 | 40 | 3 | M8 |
| PD 03-8-13 | 9,6 | 18 | 1,2 | M8 |
| PD 03-10-1 | 10,2 | 17 | 2 | M10 |
| PD 41-10 | 10,5 | 18 | 1,5 | M10 |
| BRD 10-21-2 | 10,5 | 20 | 2 | M10 |
| PD 03-10 | 10,5 | 21 | 2,5 | M10 |
| BRD 10-30-2,5 | 10,5 | 30 | 2,5 | M10 |
| PD 32-10 | 10,5 | 30 | 3 | M10 |
| PD 03-10-7 | 11,2 | 18 | 1,2 | M10 |
| PD 03-12-4 | 12,2 | 24 | 1,3 | M12 |
| PD 03-12 | 13 | 24 | 2,5 | M12 |
| PD 32-12 | 13 | 40 | 3 | M12 |



Walter Bethke GmbH & Co. KG

Technische Kunststoff - und Hybridprodukte

| Order Number | d | D | L | M |
|--------------|------|----|-----|-----|
| | mm | mm | mm | |
| PD 03-12-5 | 13,2 | 24 | 1,3 | M12 |
| PD 03-14 | 15 | 28 | 2,5 | M14 |
| PD 03-14-3 | 15,2 | 26 | 1,4 | M14 |
| PD 03-16 | 17 | 30 | 3 | M16 |
| BRD 16-50-3 | 17 | 50 | 3 | M16 |
| PD 03-16-5 | 17,2 | 26 | 1,4 | M16 |
| PD 03-18-5 | 19,2 | 34 | 1,5 | M18 |
| BRD 18-34-3 | 19 | 34 | 3 | M18 |
| PD 03-20 | 21 | 37 | 3 | M20 |
| PD 03-20-3 | 21,2 | 34 | 1,5 | M20 |
| PD 03-22-3 | 22,2 | 34 | 1,5 | M22 |
| PD 03-22-4 | 23,2 | 38 | 1,7 | M22 |
| PD 03-25-4 | 25,2 | 40 | 1,7 | M25 |