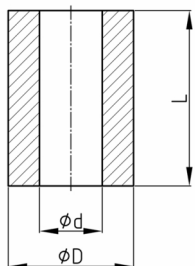


Product Group 05

Washers and spacers made of polyamide and POM

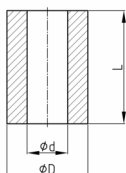


Standard Colours

- uncoloured

Material

- Polyamide (PA)
- Polyoxymethylene (POM, also Polyacetal)



Order Number	d mm	D mm	L mm	M
05-2,5-4-2	2,6	4	2	M2,5
05-2,5-4-3	2,6	4	3	M2,5
05-2,5-4-5	2,6	4	5	M2,5
05-2,5-4-7,5	2,6	4	7,5	M2,5
05-2,5-4-10	2,6	4	10	M2,5
05-2,5-4-15	2,6	4	15	M2,5
05-2,5-4-20	2,6	4	20	M2,5
05-2,5-4-25	2,6	4	25	M2,5
05-2,5-4-30	2,6	4	30	M2,5
05-2,5-5-2	2,6	5	2	M2,5
05-2,5-5-3	2,6	5	3	M2,5
05-2,5-5-5	2,6	5	5	M2,5
05-2,5-5-7,5	2,6	5	7,5	M2,5
05-2,5-5-10	2,6	5	10	M2,5
05-2,5-5-15	2,6	5	15	M2,5
05-2,5-5-20	2,6	5	20	M2,5
05-2,5-5-25	2,6	5	25	M2,5
05-2,5-5-30	2,6	5	30	M2,5
05-3-5-2	3,2	5	2	M3
05-3-5-3	3,2	5	3	M3
05-3-5-5	3,2	5	5	M3
05-3-5-7,5	3,2	5	7,5	M3
05-3-5-10	3,2	5	10	M3
05-3-5-15	3,2	5	15	M3
05-3-5-20	3,2	5	20	M3



Walter Bethke GmbH & Co. KG

Technische Kunststoff - und Hybridprodukte

Order Number	d	D	L	M
	mm	mm	mm	
05-3-5-25	3,2	5	25	M3
05-3-5-30	3,2	5	30	M3
05-3-6-2	3,2	6	2	M3
05-3-6-3	3,2	6	3	M3
05-3-6-5	3,2	6	5	M3
05-3-6-7,5	3,2	6	7,5	M3
05-3-6-10	3,2	6	10	M3
05-3-6-15	3,2	6	15	M3
05-3-6-20	3,2	6	20	M3
05-3-6-25	3,2	6	25	M3
05-3-6-30	3,2	6	30	M3
05-3-8-3	3,2	8	3	M3
05-3-8-5	3,2	8	5	M3
05-3-8-7,5	3,2	8	7,5	M3
05-3-8-10	3,2	8	10	M3
05-3-8-15	3,2	8	15	M3
05-3-8-20	3,2	8	20	M3
05-3-8-25	3,2	8	25	M3
05-3-8-30	3,2	8	30	M3
05-3,5-6-3	3,6	6	3	M3,5
05-3,5-6-5	3,6	6	5	M3,5
05-3,5-6-7,5	3,6	6	7,5	M3,5
05-3,5-6-10	3,6	6	10	M3,5
05-3,5-6-15	3,6	6	15	M3,5
05-3,5-6-20	3,6	6	20	M3,5
05-3,5-6-25	3,6	6	25	M3,5
05-3,5-6-30	3,6	6	30	M3,5
05-4-8-3	4,3	8	3	M4
05-4-8-5	4,3	8	5	M4
05-4-8-7,5	4,3	8	7,5	M4
05-4-8-10	4,3	8	10	M4
05-4-8-12	4,3	8	12	M4
05-4-8-15	4,3	8	15	M4
05-4-8-20	4,3	8	20	M4
05-4-8-25	4,3	8	25	M4
05-4-8-30	4,3	8	30	M4
05-5-10-3	5,3	10	3	M5
05-5-10-5	5,3	10	5	M5
05-5-10-7,5	5,3	10	7,5	M5
05-5-10-10	5,3	10	10	M5
05-5-10-15	5,3	10	15	M5
05-5-10-20	5,3	10	20	M5
05-5-10-25	5,3	10	25	M5
05-5-10-30	5,3	10	30	M5
05-6-10-3	6,3	10	3	M6
05-6-10-5	6,3	10	5	M6
05-6-10-7,5	6,3	10	7,5	M6



Walter Bethke GmbH & Co. KG

Technische Kunststoff - und Hybridprodukte

Order Number	d	D	L	M
	mm	mm	mm	
05-6-10-10	6,3	10	10	M6
05-6-10-15	6,3	10	15	M6
05-6-10-20	6,3	10	20	M6
05-6-10-25	6,3	10	25	M6
05-6-10-30	6,3	10	30	M6
05-6-15-3	6,5	15	3	M6
05-6-15-5	6,5	15	5	M6
05-6-15-7,5	6,5	15	7,5	M6
05-6-15-10	6,5	15	10	M6
05-6-15-15	6,5	15	15	M6
05-6-15-20	6,5	15	20	M6
05-6-15-25	6,5	15	25	M6
05-6-15-30	6,5	15	30	M6
05-8-12-3	8,3	12	3	M8
05-8-12-5	8,3	12	5	M8
05-8-12-7,5	8,3	12	7,5	M8
05-8-12-10	8,3	12	10	M8
05-8-12-15	8,3	12	15	M8
05-8-12-20	8,3	12	20	M8
05-8-12-25	8,3	12	25	M8
05-8-12-30	8,3	12	30	M8
05-8-18-3	8,3	18	3	M8
05-8-18-5	8,3	18	5	M8
05-8-18-7,5	8,3	18	7,5	M8
05-8-18-10	8,3	18	10	M8
05-8-18-15	8,3	18	15	M8
05-8-18-20	8,3	18	20	M8
05-8-18-25	8,3	18	25	M8
05-8-18-30	8,3	18	30	M8
05-10-15-3	10,4	15	3	M10
05-10-15-5	10,4	15	5	M10
05-10-15-7,5	10,4	15	7,5	M10
05-10-15-10	10,4	15	10	M10
05-10-15-15	10,4	15	15	M10
05-10-15-20	10,4	15	20	M10
05-10-15-25	10,4	15	25	M10
05-10-15-30	10,4	15	30	M10
05-10-22-5	10,4	22	5	M10
05-10-22-10	10,4	22	10	M10
05-10-22-15	10,4	22	15	M10
05-10-22-20	10,4	22	20	M10
05-10-22-25	10,4	22	25	M10
05-10-22-30	10,4	22	30	M10
05-10-22-35	10,4	22	35	M10
05-10-22-40	10,4	22	40	M10
05-10-22-45	10,4	22	45	M10
05-10-22-50	10,4	22	50	M10



Walter Bethke GmbH & Co. KG

Technische Kunststoff - und Hybridprodukte

Order Number	d	D	L	M
	mm	mm	mm	
05-12-18-3	12,8	18	3	M12
05-12-18-5	12,8	18	5	M12
05-12-18-7,5	12,8	18	7,5	M12
05-12-18-10	12,8	18	10	M12
05-12-18-15	12,8	18	15	M12
05-12-18-20	12,8	18	20	M12
05-12-18-25	12,8	18	25	M12
05-12-18-30	12,8	18	30	M12
05-12-25-5	12,8	25	5	M12
05-12-25-10	12,8	25	10	M12
05-12-25-15	12,8	25	15	M12
05-12-25-20	12,8	25	20	M12
05-12-25-25	12,8	25	25	M12
05-12-25-30	12,8	25	30	M12
05-12-25-35	12,8	25	35	M12
05-12-25-40	12,8	25	40	M12
05-12-25-45	12,8	25	45	M12
05-12-25-50	12,8	25	50	M12