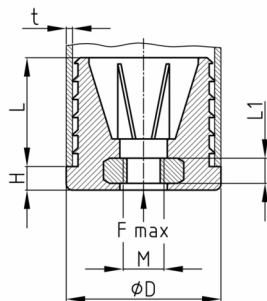


Product Group RGML

Threaded plugs made of PA for round tubes with overmoulded steel thread

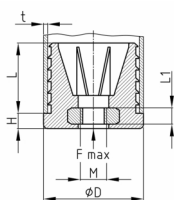


Standard Colours

- black

Material

- Base body: Polyamide (PA)
- Thread: zinc-plated steel



• Please also note the product groups Tube Connectors RVBx and Expander Bushings EBx in our article category "Fasteners".

Order Number	D	F max.	H	L	L1	M	t
	mm	kg	mm	mm	mm		mm
RGML 22x1,5-2 / M8	22	200	4	25,5	6,3	M8	1,5-2
RGML 25x1,5-2 / M8	25	200	4	25,5	6,3	M8	1,5-2
RGML 25x3-3,5 / M8	25	200	4	25,5	6,3	M8	3-3,5
RGML 28x1,5-2 / M8	28	200	4	25,5	6,3	M8	1,5-2
RGML 28x1,5-2 / M10	28	250	4	25,5	8	M10	1,5-2
RGML 28x3-3,5 / M8	28	200	4	25,5	6,3	M8	3-3,5
RGML 30x1,5 / M8	30	200	4	25,5	6,3	M8	1,5
RGML 30x1,5 / M10	30	250	4	25,5	8	M10	1,5
RGML 30x2-2,5 / M8	30	200	4	25,5	6,3	M8	2-2,5
RGML 30x2-2,5 / M10	30	250	4	25,5	8	M10	2-2,5
RGML 32x1,5 / M8	32	200	4	25,5	6,3	M8	1,5
RGML 32x1,5 / M10	32	250	4	25,5	8	M10	1,5
RGML 32x2-2,5 / M8	32	200	4	25,5	6,3	M8	2-2,5
RGML 32x2-2,5 / M10	32	250	4	25,5	8	M10	2-2,5
RGML 35x1,5 / M8	35	200	4	25,5	6,3	M8	1,5
RGML 35x1,5 / M10	35	250	4	25,5	8	M10	1,5
RGML 35x2-2,5 / M8	35	200	4	25,5	6,3	M8	2-2,5
RGML 35x2-2,5 / M10	35	250	4	25,5	8	M10	2-2,5
RGML 35x3,5-4 / M8	35	200	4	25,5	6,3	M8	3,5-4
RGML 35x3,5-4 / M10	35	250	4	25,5	8	M10	3,5-4
RGML 38x1,5 / M8	38	200	4	25,5	6,3	M8	1,5
RGML 38x1,5 / M10	38	250	4	25,5	8	M10	1,5
RGML 38x2-2,5 / M8	38	200	4	25,5	6,3	M8	2-2,5
RGML 38x2-2,5 / M10	38	250	4	25,5	8	M10	2-2,5



Walter Bethke GmbH & Co. KG

Technische Kunststoff - und Hybridprodukte

Order Number	D	F max.	H	L	L1	M	t
	mm	kg	mm	mm	mm		mm
RGML 40x1,5 / M8	40	200	4	25,5	6,3	M8	1,5
RGML 40x1,5 / M10	40	250	4	25,5	8	M10	1,5
RGML 40x2-2,5 / M8	40	200	4	25,5	6,3	M8	2-2,5
RGML 40x2-2,5 / M10	40	250	4	25,5	8	M10	2-2,5
RGML 40x3-3,5 / M8	40	200	4	25,5	6,3	M8	3-3,5
RGML 40x3-3,5 / M10	40	250	4	25,5	8	M10	3-3,5
RGML 42x1,5 / M8	42	200	4	25,5	6,3	M8	1,5
RGML 42x1,5 / M10	42	250	4	25,5	8	M10	1,5
RGML 42x2-2,5 / M8	42	200	4	25,5	6,3	M8	2-2,5
RGML 42x2-2,5 / M10	42	250	4	25,5	8	M10	2-2,5
RGML 42x3-3,5 / M8	42	200	4	25,5	6,3	M8	3-3,5
RGML 42x3-3,5 / M10	42	250	4	25,5	8	M10	3-3,5
RGML 42x4-4,5 / M8	42	200	4	25,5	6,3	M8	4-4,5
RGML 42x4-4,5 / M10	42	250	4	25,5	8	M10	4-4,5
RGML 45x1,5 / M8	45	200	4	25,5	6,3	M8	1,5
RGML 45x1,5 / M10	45	250	4	25,5	8	M10	1,5
RGML 45x2-2,5 / M8	45	200	4	25,5	6,3	M8	2-2,5
RGML 45x2-2,5 / M10	45	250	4	25,5	8	M10	2-2,5
RGML 45x3 / M8	45	200	4	25,5	6,3	M8	3
RGML 45x3 / M10	45	250	4	25,5	8	M10	3
RGML 45x4 / M8	45	200	4	25,5	6,3	M8	4
RGML 45x4 / M10	45	250	4	25,5	8	M10	4
RGML 50x1,5 / M8	50	200	4	25,5	6,3	M8	1,5
RGML 50x1,5 / M10	50	250	4	25,5	8	M10	1,5
RGML 50x2-2,5 / M8	50	200	4	25,5	6,3	M8	2-2,5
RGML 50x2-2,5 / M10	50	250	4	25,5	8	M10	2-2,5
RGML 50x4 / M8	50	200	4	25,5	6,3	M8	4
RGML 50x4 / M10	50	250	4	25,5	8	M10	4
RGML 54x1,5 / M8	54	200	4	25,5	6,3	M8	1,5
RGML 54x1,5 / M10	54	250	4	25,5	8	M10	1,5
RGML 54x2-2,5 / M8	54	200	4	25,5	6,3	M8	2-2,5
RGML 54x2-2,5 / M10	54	250	4	25,5	8	M10	2-2,5
RGML 54x4-4,5 / M8	54	200	4	25,5	6,3	M8	4-4,5
RGML 54x4-4,5 / M10	54	250	4	25,5	8	M10	4-4,5
RGML 55x2-2,5 / M8	55	200	4	25,5	6,3	M8	2-2,5
RGML 55x2-2,5 / M10	55	250	4	25,5	8	M10	2-2,5
RGML 60x1,5 / M8	60	200	4	25,5	6,3	M8	1,5
RGML 60x1,5 / M10	60	250	4	25,5	8	M10	1,5
RGML 60x2-2,5 / M8	60	200	4	25,5	6,3	M8	2-2,5
RGML 60x2-2,5 / M10	60	250	4	25,5	8	M10	2-2,5
RGML60x4,5-5 / M8	60	200	4	25,5	6,3	M8	4,5-5
RGML60x4,5-5 / M10	60	250	4	25,5	8	M10	4,5-5
RGML 70x3 / M8	70	200	4	25,5	6,3	M8	3
RGML 70x3 / M10	70	250	4	25,5	8	M10	3