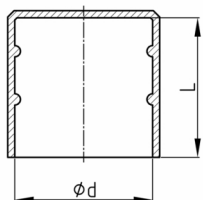


Product Group RSK

Tube protection caps made of polyethylene

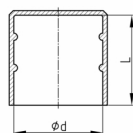


Standard Colours

- uncoloured

Material

- Polyethylene (PE)



- „+“ = deviant standard colour black

| Order Number | d mm | L mm |
|---------------|---------|---------|
| RSK 4x18,8 | 4 | 18,8 |
| RSK 5x18 | 5 | 18 |
| RSK 6x18 | 6 | 18 |
| RSK 6,35x18,5 | 6,35 | 18,5 |
| RSK 7x18,5 | 7 | 18,5 |
| RSK 8x19 | 8 | 19 |
| RSK 9,6x18,8 | 9,6 | 18,8 |
| RSK 10x18 | 10 | 18 |
| RSK 11x19 | 11 | 19 |
| RSK 11,5x19,7 | 11,5 | 19,7 |
| RSK 12x19,5 | 12 | 19,5 |
| RSK 12,7x19,9 | 12,7 | 19,9 |
| RSK 13x19 | 13 | 19 |
| RSK 13,7x19,9 | 13,7 | 19,9 |
| RSK 14x16,7 | 14 | 16,7 |
| RSK 15x18 | 15 | 18 |
| RSK 15,5x16 | 15,5 | 16 |
| RSK 16x16 | 16 | 16 |
| RSK 17,2x18 | 17,2 | 18 |
| RSK 18x18 | 18 | 18 |
| RSK 18,5x18 | 18,5 | 18 |
| RSK 19x18 | 19 | 18 |
| RSK 20x20 | 20 | 20 |
| RSK 21,3x20,8 | 21,3 | 20,8 |



Walter Bethke GmbH & Co. KG

Technische Kunststoff - und Hybridprodukte

| Order Number | d | L |
|----------------------|-------|------|
| | mm | mm |
| RSK 22x20 | 22 | 20 |
| RSK 23,2x20 | 23,2 | 20 |
| RSK 24x20 | 24 | 20 |
| RSK 25,4 / 24,8 x 21 | 25,4 | 21 |
| RSK 26x20 | 26 | 20 |
| RSK 26,9x25 | 26,9 | 25 |
| RSK 28,5x25 | 28,5 | 25 |
| RSK 29x25 | 29 | 25 |
| RSK 30x25 | 30 | 25 |
| RSK 31,8x19 | 31,8 | 19 |
| RSK 33,7x19 | 33,7 | 19 |
| RSK 35x25 | 35 | 25 |
| RSK 36,5x20 | 36,5 | 20 |
| RSK 38x20 | 38 | 20 |
| RSK 40x25 | 40 | 25 |
| RSK 41,3x19,5 | 41,3 | 19,5 |
| RSK 42,4x25 | 42,4 | 25 |
| RSK 44,5x21,2 | 44,5 | 21,2 |
| RSK 45,4x21,2 | 45,4 | 21,2 |
| RSK 47,5x25 | 47,5 | 25 |
| RSK 48,3x28 | 48,3 | 28 |
| RSK 51x27,5 | 51 | 27,5 |
| RSK 52x30 | 52 | 30 |
| RSK 52,8x29 | 52,8 | 29 |
| RSK 54x30 | 54 | 30 |
| RSK 55x29 | 55 | 29 |
| RSK 57x29 | 57 | 29 |
| RSK 60,3x27 | 60,3 | 27 |
| RSK 63,5x27 | 63,5 | 27 |
| RSK 65x28 | 65 | 28 |
| RSK 67x34 | 67 | 34 |
| RSK 70x34,5 | 70 | 34,5 |
| RSK 73x29 | 73 | 29 |
| RSK 75x28 | 75 | 28 |
| RSK 77x30 | 77 | 30 |
| RSK 78x30 | 78 | 30 |
| RSK 80x30 | 80 | 30 |
| RSK 82x30 | 82 | 30 |
| RSK 83x30 | 83 | 30 |
| RSK 85x30,5 | 85 | 30,5 |
| RSK 88,9x34 | 88,9 | 34 |
| RSK 90x30 | 90 | 30 |
| RSK 92,4x28 | 92,4 | 28 |
| RSK 95x37,5 | 95 | 37,5 |
| RSK 98x30 | 98 | 30 |
| RSK 100x31 | 100 | 31 |
| RSK 101,6x29,5 | 101,6 | 29,5 |



Walter Bethke GmbH & Co. KG

Technische Kunststoff - und Hybridprodukte

| Order Number | d | L |
|-------------------------|-------|-------|
| | mm | mm |
| RSK 103x41 | 103 | 41 |
| RSK 106x41 | 106 | 41 |
| RSK 108x38 | 108 | 38 |
| RSK 110x38 | 110 | 38 |
| RSK 114,3x38 | 114,3 | 38 |
| RSK 120x39 | 120 | 39 |
| RSK117,5 / 116,3 x 41,5 | 117,5 | 41,5 |
| RSK 121x38 | 121 | 38 |
| RSK 125x37,5 | 125 | 37,5 |
| RSK 127x35 | 127 | 35 |
| RSK 130x40 | 130 | 40 |
| RSK 133x40 | 133 | 40 |
| RSK 136x40 | 136 | 40 |
| RSK 138x32,5 | 138 | 32,5 |
| RSK 139,7x38,5 | 139,7 | 38,5 |
| RSK 141,3x38,5 | 141,3 | 38,5 |
| RSK 146x40 | 146 | 40 |
| RSK 148x37,5 | 148 | 37,55 |
| RSK 152,4x37,5 | 152,4 | 37,5 |
| RSK 156x40 | 156 | 40 |
| RSK 160x49,5 | 160 | 49,5 |
| RSK 165x40 | 165 | 40 |
| RSK 168,3x38,5 | 168,3 | 38,5 |
| RSK 170x45 | 170 | 45 |
| RSK177,8 / 176 x 42 | 177,8 | 42 |
| RSK 180x48,5 | 180 | 48,5 |
| RSK 185x40 | 185 | 40 |
| RSK 190x42 | 190 | 42 |
| RSK 193,7x42 | 193,7 | 42 |
| RSK 200x50 | 200 | 50 |
| RSK 210x40 | 210 | 40 |
| RSK 219,1x43 | 219,1 | 43 |
| RSK 225x39 | 225 | 39 |
| RSK 232x40 | 232 | 40 |
| RSK 242x50 | 242 | 50 |
| RSK 245x50 | 245 | 50 |
| RSK 250x48 | 250 | 48 |
| RSK 267x43 | 267 | 43 |
| RSK 273x51,6 | 273 | 51,6 |
| RSK 280x61 | 280 | 61 |
| RSK 315x50 | 315 | 50 |
| + RSK 323,9x46,5 | 323,9 | 46,5 |
| + RSK 355,6x54 | 355,6 | 54 |
| RSK 366x54 | 366 | 54 |
| RSK 400x65 | 400 | 65 |
| + RSK 406,4x61,5 | 406,4 | 61,5 |
| RSK 419x58 | 419 | 58 |



Walter Bethke GmbH & Co. KG

Technische Kunststoff - und Hybridprodukte

| Order Number | d | L |
|-------------------|--------|-------|
| | mm | mm |
| RSK 450x65 | 450 | 65 |
| RSK 457,2x63 | 457,2 | 63 |
| + RSK 508x65 | 508 | 65 |
| + RSK 558,8x76 | 558,8 | 76 |
| + RSK 609,6x60 | 609,6 | 60 |
| + RSK 660,4x105 | 660,4 | 105 |
| + RSK 711,2x117,5 | 711,2 | 117,5 |
| + RSK 762x117,5 | 762 | 117,5 |
| + RSK 812,8x120 | 812,8 | 120 |
| + RSK 863,6x170 | 863,6 | 170 |
| + RSK 914,4x115 | 914,4 | 115 |
| + RSK 965,2x120 | 965,2 | 120 |
| + RSK 1016x180 | 1016 | 180 |
| + RSK 1066,8x185 | 1066,8 | 185 |
| + RSK 1117,6x185 | 1117,6 | 185 |
| + RSK 1219,2x200 | 1219,2 | 200 |
| + RSK 1320,8x150 | 1320,8 | 150 |
| + RSK 1422,4x215 | 1422,4 | 215 |
| + RSK 1524x220 | 1524 | 220 |
| + RSK 1625,6x230 | 1625,6 | 230 |
| + RSK 1828,8x200 | 1828,8 | 200 |
| + RSK 1930,4x200 | 1930,4 | 200 |
| + RSK 1981,2x200 | 1981,2 | 200 |
| + RSK 2032x200 | 2032 | 200 |
| + RSK 2133,6x200 | 2133,6 | 200 |
| RSK 2590,8x200 | 2590,8 | 200 |