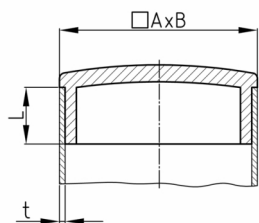


### Produktgruppe CRGM

Mattverchromte Sichtstopfen für Rechteckrohre



#### Standardfarben

- matt chromfarben

#### Material

- ABS



#### Produktinformationen

- Die Chrombeschichtung ist bedingt kratzfest.
- Die Chrombeschichtung ist bedingt korrosionsbeständig (Außeneinsatz + Feuchtigkeit).
- Die Stopfen sind, bezogen auf das Innen-Nennmaß des Rohres, für Toleranzen von +/- 0,1 mm ausgelegt (Rohrsitz).
- Für britische oder US Rohrdicke Systeme nutzen Sie die Website zur Umrechnung für "Gauge" zu Millimeter: [www.umrechnung-zoll-cm.de/zoll-mm/](http://www.umrechnung-zoll-cm.de/zoll-mm/)

Bestellnummer	A	B	L	t
	mm	mm	mm	mm
CGRM 15x 8x1	15	8	8	1
CGRM 15x10x1	15	10	9	1
CGRM 15x10x1,2	15	10	9	1,2
CGRM 20x10x1	20	10	9	1
CGRM 20x10x1,2	20	10	9	1,2
CGRM 20x15x1,2	20	15	8	1,2
CGRM 20x15x1,5	20	15	8	1,5
CGRM 25x10x1,5	25	10	9	1,5
CGRM 25x15x1,5	25	15	9	1,5
CGRM 30x10x1,5	30	10	9	1,5
CGRM 30x15x1,2	30	15	9	1,2
CGRM 30x15x1,5	30	15	9	1,5
CGRM 30x20x1,2	30	20	9	1,2
CGRM 30x20x1,5	30	20	9	1,5
CGRM 35x15x1,5	35	15	9	1,5
CGRM 35x20x1,5	35	20	9	1,5
CGRM 40x10x1,2	40	10	8	1,2
CGRM 40x10x1,5	40	10	8	1,5
CGRM 40x15x1	40	15	9	1
CGRM 40x15x1,2	40	15	9	1,2
CGRM 40x15x1,5	40	15	9	1,5



# Walter Bethke GmbH & Co. KG

Technische Kunststoff - und Hybridprodukte

Bestellnummer	A	B	L	t
	mm	mm	mm	mm
CRGM 40x20x1,2	40	20	9	1,2
CRGM 40x20x1,5	40	20	9	1,5
CRGM 40x20x2	40	20	9	2
CRGM 50x20x1,2	50	20	10	1,2
CRGM 50x20x1,5	50	20	10	1,5
CRGM 60x20x1,5	60	20	10	1,5